

Se tiotlaksintli nochtli chochocome
omauitlittoya

Instrucciones

Trata de reusar hojas impresas

1. Imprime en hojas tamaño carta por una cara
2. Dobra por la mitad en la línea punteada
3. Repite el paso
4. Apila las hojas dobladas
5. Engrapa para encuadernar

BENEMÉRITA UNIVERSIDAD AUTÓNOMA DE PUEBLA
 • Rector: María Lilia Cedillo Ramírez
 • Secretario General: José Manuel Alonso Orozco
 • Vicerrector de Extensión y Difusión de la Cultura:
 José Carlos Bernal Suárez
 • Director General de Publicaciones: Luis Antonio Lucio Venegas
 Primera edición: 2023
 ISBN: 978-607-525-977-2
 DR © Benemérita Universidad Autónoma de Puebla
 4 sur, 104, Centro Histórico, Puebla, Pue. CP 72000
 Teléfono: 222 246 85 59 22 22 29 55 00 ext. 5768
 www.buap.mx
 DR © DIRECCIÓN GENERAL DE PUBLICACIONES
 2 Norte 1404, Centro Histórico, Puebla, Pue., C.P.
 72000
 Teléfono: 222 246 85 59 222 229 55 00 ext. 5768
 libros.dgp@correo.buap.mx
 publicaciones.buap.mx
 Libros plegables
 Tishbe Durand Ramírez
 Francisco González Bernal
 Impreso y hecho en México
 Printed and made in Mexico

PASO 1



Iwa Martín o Kiteliksak
cuetlaxpelota iwa okiski
o quitemoto

2

PASO 2

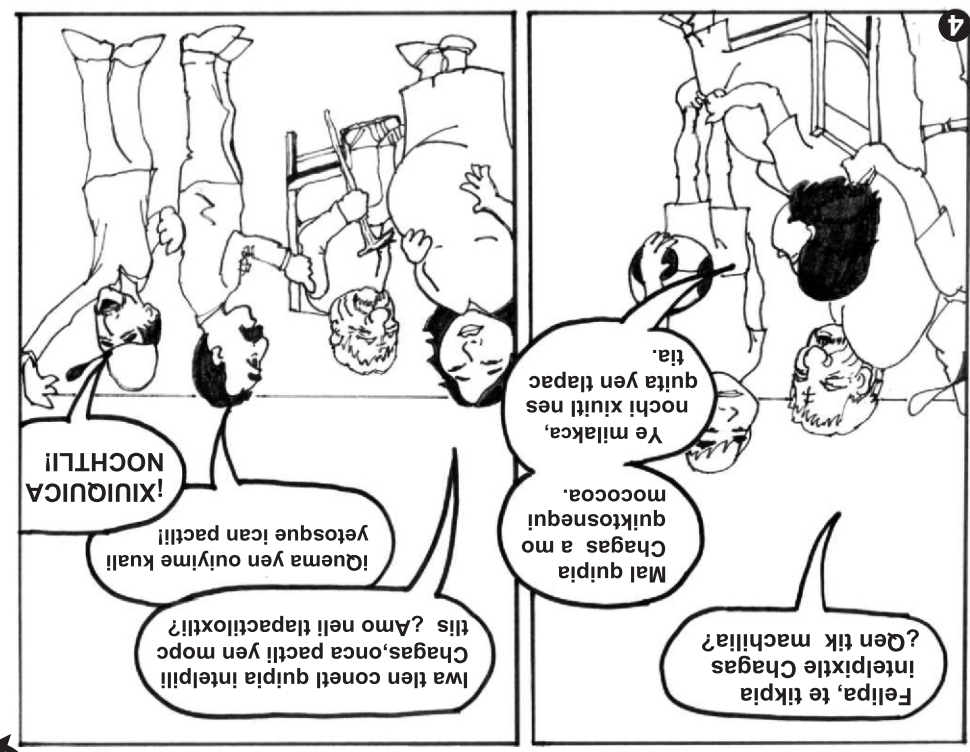


tikmiktijkatej in chinchintennamiktinimij



AUTORES
 José Lino Zumaquero Ríos
 Rosa María Aldana Armas
Traducción al Náhuatl
Sierra Negra:
 Iván Álvarez Peralta
 Ana Juana Buendía de Jesús
Ilustrador: José Eduardo
 Alejandro Aldana Armas



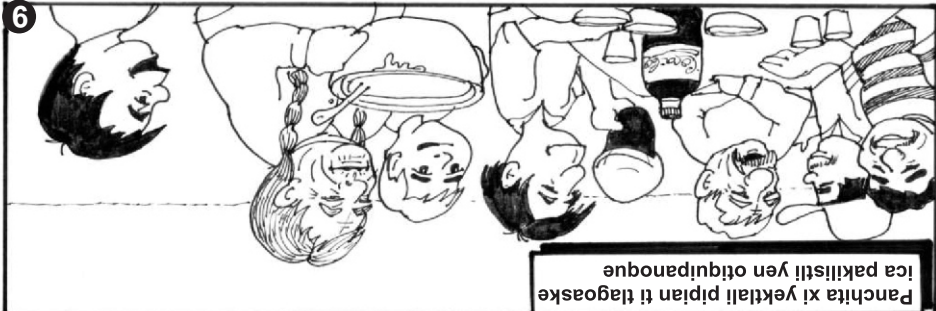


PASO 1



PASO 2





Panchita xi yektalli pipian ti tiagoaske
ica pakillisti yen otiquipanoque

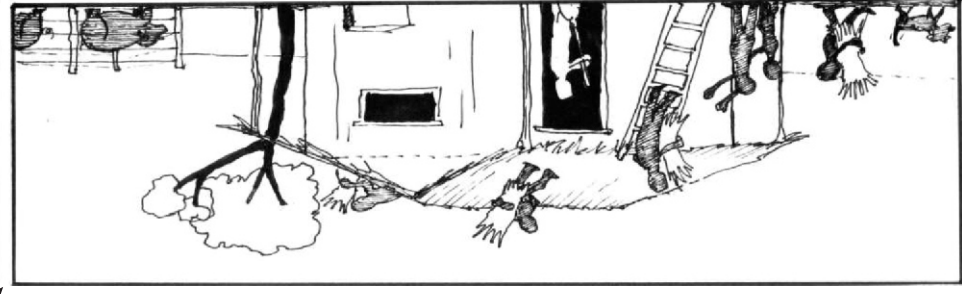
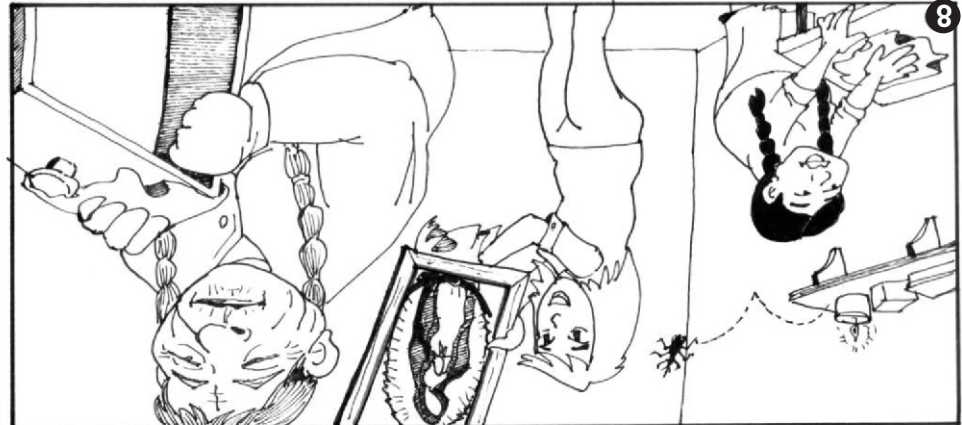


Amñta.
Nin amñta tikchiwa
ni n yen nomeña
kuali non yetosque
amñ non quipiaske
intelpil

¿Quex kisas
nochí ni?

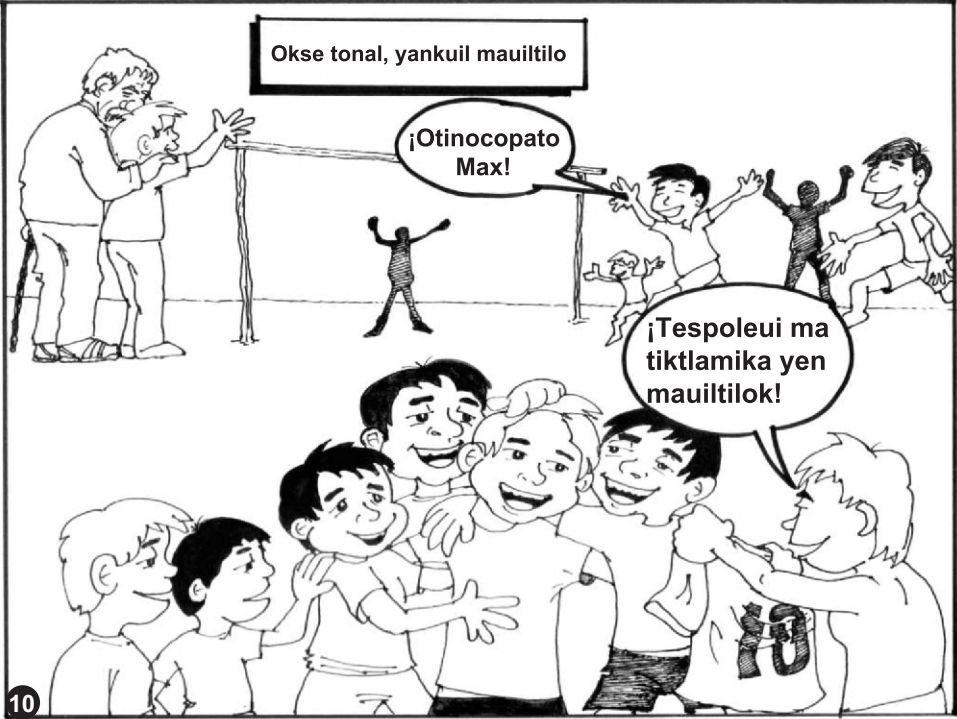
Opanok tonal...
oekcoque vectoros

PASO 1



Yolkame noiwa quipia
intelpil...
Xikquixtica tlen non kipia
in cali, mauiaça can
ical.

PASO 2



Okse tonal, yankuil mauitilo

¡Otinocopato
Max!

¡Tespoleui ma
tiktlamika yen
mauitilok!

10



7

Derrotando a la chinche besucona versión náhuatl
 sierra negra se terminó
 de imprimir en julio de 2023
 El cuidado de la edición
 y la composición tipográfica estuvo a cargo
 de la Dirección General de Publicaciones
 de la Benemérita Universidad
 Autónoma de Puebla.



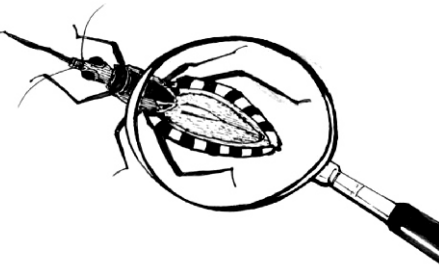
¿Sabías que?

La Chinche besucona es la causante de la enfermedad de Chagas.



CHINCHE BESUCONA

Triatoma dimidiata es insecto heteróptero de la familia Reduviidae. Es hematófago y considerado uno de los vectores más importantes en la propagación de la enfermedad de Chagas. Se encuentra distribuido desde el norte de América del Sur (Colombia, Venezuela, Ecuador, y Perú) pasando por todos los países de América Central hasta llegar a México. Habita diversos ambientes incluyendo rocas apiladas, cuevas de murciélagos y agujeros en los árboles ocupados por mamíferos o aves



PASO 1



PASO 2

