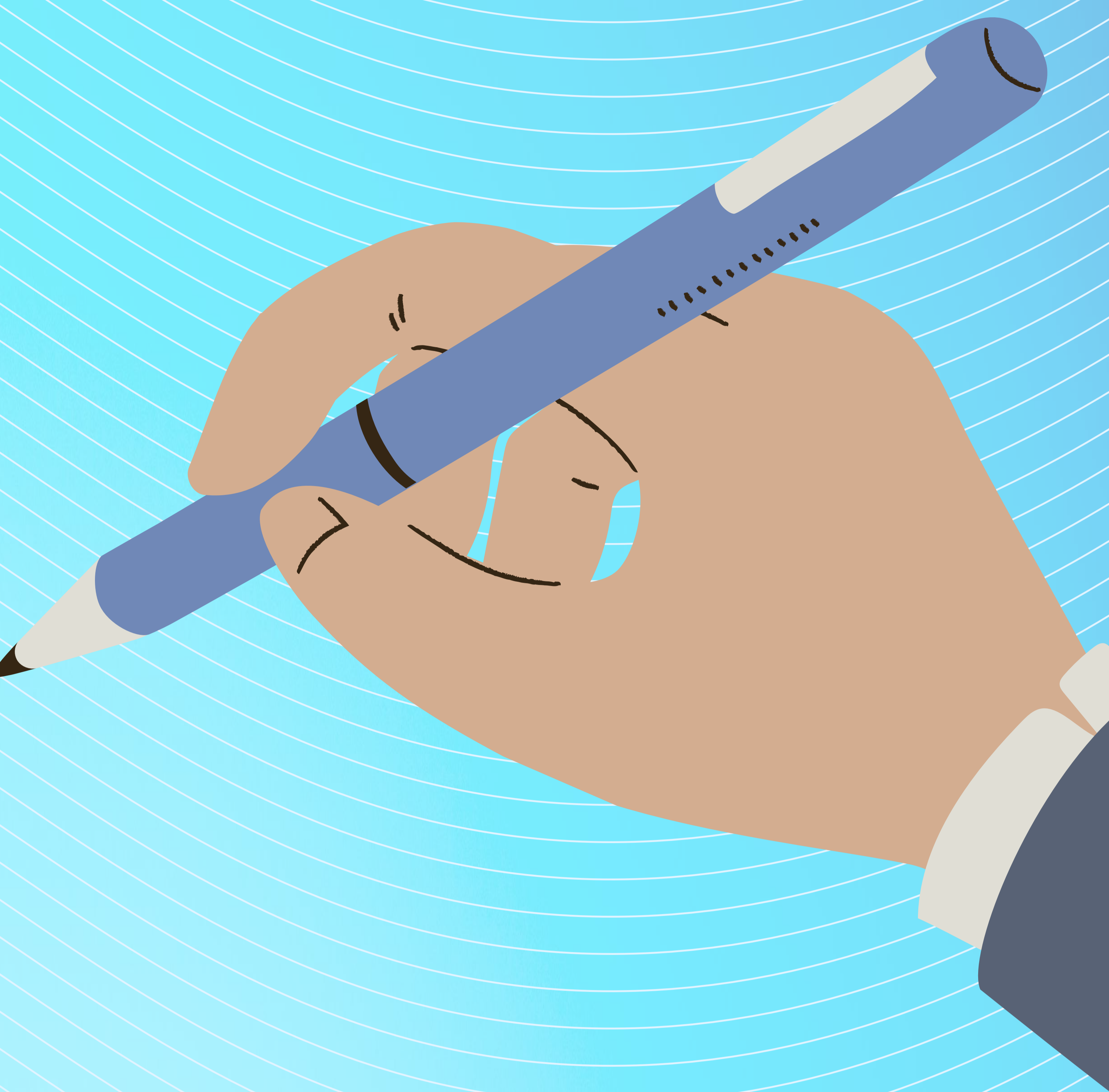


Al personal pensionado y/o jubilado

ENTREGA DE TICKETS Y PASE DE SUPERVIVENCIA

# PASE DE

*Revista*  
2024



**LETRA INICIAL  
DEL APELLIDO**

**2do PASE DE REVISTA  
ABRIL**

A, B, C, D, E

11

F, G, H, I, J, K, L

12

M, N, Ñ, O, P, Q

15

R, S, T, U, V, W, X, Y, Z

16

**LETRA INICIAL  
DEL APELLIDO**

**3er PASE DE REVISTA  
JUNIO**

A, B, C, D, E

17

F, G, H, I, J, K, L

18

M, N, Ñ, O, P, Q

19

R, S, T, U, V, W, X, Y, Z

20

**LETRA INICIAL  
DEL APELLIDO**

**4to PASE DE REVISTA  
OCTUBRE**

A, B, C, D, E

7

F, G, H, I, J, K, L

8

M, N, Ñ, O, P, Q

9

R, S, T, U, V, W, X, Y, Z

10

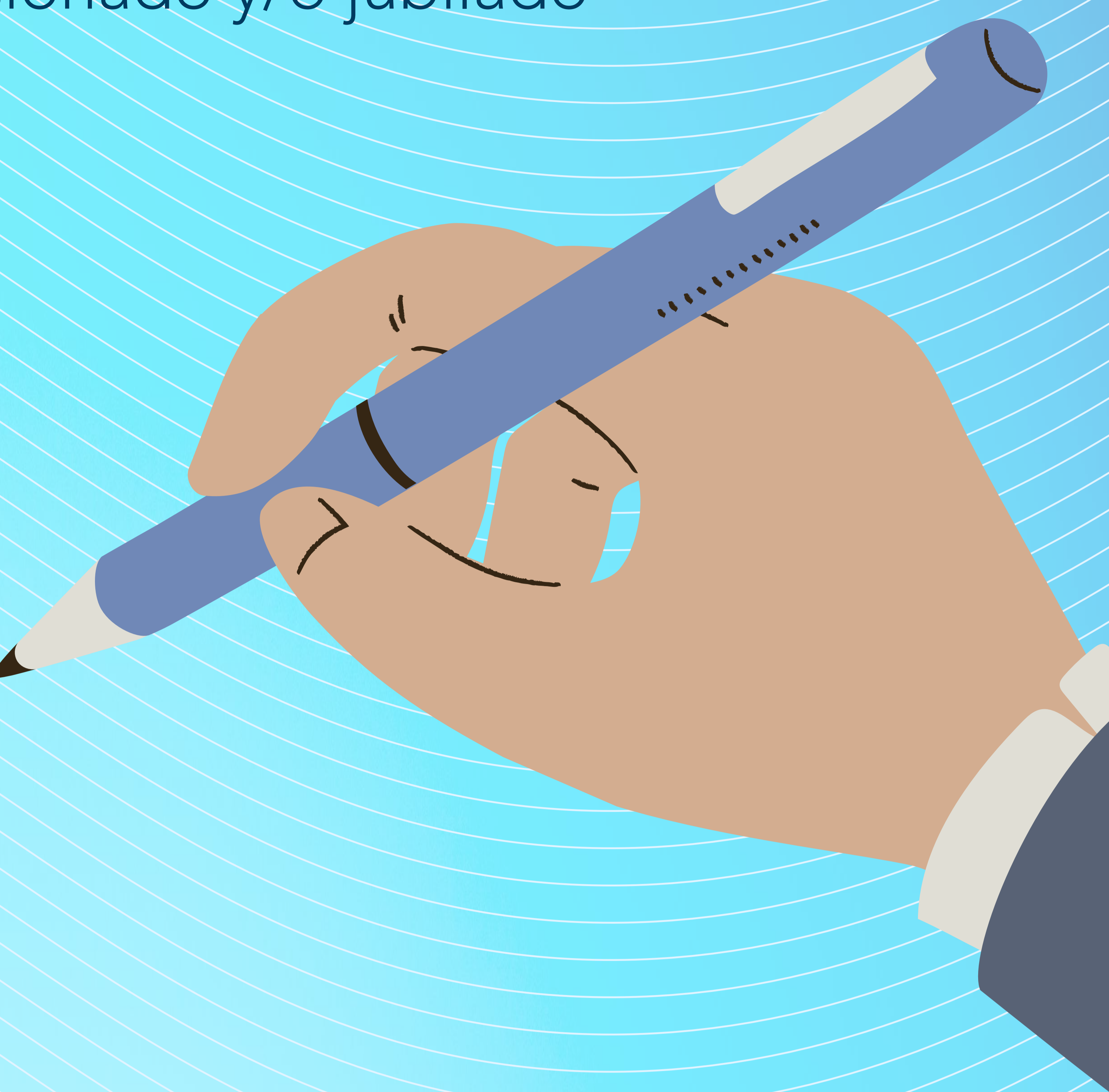
**BUAP**<sup>®</sup>

Al personal pensionado y/o jubilado

ENTREGA DE TICKETS Y PASE DE SUPERVIVENCIA

**PASE DE**

*Revista*  
2024



### Información general:

 De 9:00 a 14:00 horas

 Unidad de Seminarios de Ciudad Universitaria

Deberá acreditar su personalidad con identificación con fotografía vigente: INE, pasaporte o credencial BUAP.

Dudas o aclaraciones:

 [nominajubilados@correo.buap.mx](mailto:nominajubilados@correo.buap.mx)

 (222) 2 29 55 00 ext. 5880 y/o 5888

### Información Importante:

Es necesario acudir a los periodos en las fechas de acuerdo al calendario. Aquellos pensionados o jubilados que por causa médica (debidamente justificada) no puedan presentarse, deberán solicitar la visita domiciliaria del médico especialista en Medicina del trabajo:

 [drhas@correo.buap.mx](mailto:drhas@correo.buap.mx)

 (222) 2 29 55 00 ext. 6155, 6215, 6216, 6243

En caso de no acreditar su supervivencia en los periodos mencionados, el pago de la pensión será suspendido hasta que cumpla con dicho requerimiento.

**Nota: No habrá prórroga**

**BUAP**<sup>®</sup>